



HIDRÁULICA  
ROGIMAR

## GRUPO MOTO-BOMBA

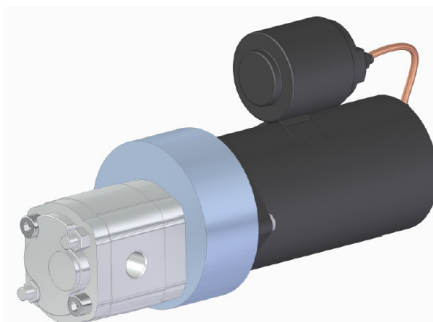
### CONFIGURACIÓN BÁSICA SERIE 80

NOVEDAD 48V

\*MOTOR 0.15 A 0.8 Kw (12V , 24V ó 48V CC)

\*BOMBA GR. I MINI TOMAS LATERALES

<u>CODIGO</u>	<u>DESCRIPCION</u>
ME2003	MOTOR C.C. 0,8 KW 12 V Izq Dia.80
ME2004	MOTOR C.C. 0,8 KW 24 V Izq Dia.80
ME20048	MOTOR C.C. 0,8 KW 48 V Izq Dia.80
ME2103	RELE ARRANQUE 12V 150A D80&112
ME2104	RELE ARRANQUE 24V 150A D80&112
ME2107	RELE ARRANQUE 48V 150A D80&112
CETM47SK0801	Kit unión Rele
CETE10101010	Brida Motor Dia. 80 (Moto-Bomba)
CETE36200007	Acoplamiento Motor CC Dia. 80 (Moto-Bomba)



**PARA MONTAR CON BOMBA GRUPO 1 CENTRALITA CON TOMAS LATERALES (NO HABITUAL STOCK)**  
B\*\*\* BOMBA TOMAS LATERALES DETERMINAR CILINDRADA

### CONFIGURACIÓN BÁSICA SERIE 112 / 125

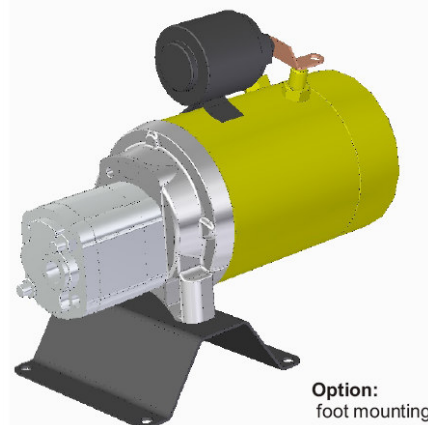
NOVEDAD 48V

\*MOTOR 1,6 a 3,0 Kw (12V , 24V ó 48V CC)

\*BOMBA GR.I MINI TOMAS LATERALES

\*BOMBA GR.I MINI TOMA TRASERA SALIDA PRESION  
EN EL PROPIO BLOQUE.

<u>CODIGO</u>	<u>DESCRIPCION</u>
ME2005	MOTOR C.C. 1,6 KW 12V Izq Dia.112+TER.
ME20061	MOTOR C.C. 2,1 KW 12V Izq Dia.112+TER.
ME2006	MOTOR C.C. 2,2 KW 24V Izq Dia.112+TER.
ME200648	MOTOR C.C. 2,2 KW 48V Izq Dia.112+TER.
ME2103	RELE ARRANQUE 12V 150A D80&112
ME2104	RELE ARRANQUE 24V 150A D80&112
ME2107	RELE ARRANQUE 48V 150A D80&112
CETE10103010	Brida Motor Dia. 112-125 (Moto-Bomba)
CETE36200003	Acoplamiento Motor CC Dia. 112-125 (Moto-Bomba)
CETM47K1121	Kit unión Rele
CETE60543006	Soporte inferior centralita 2,5/5 Litros (OPCIONAL)



Option:  
foot mounting

**PARA MONTAR CON BOMBA GRUPO 1 CENTRALITA CON TOMAS LATERALES (NO HABITUAL STOCK)**  
B\*\*\* BOMBA TOMAS LATERALES DETERMINAR CILINDRADA

**PARA MONTAR CON BOMBA GRUPO 1 CENTRALITA ASPIRACIÓN TRASERA PRESIÓN EN BLOQUE**  
B\*\*\* BOMBA MINI (027) DETERMINAR CILINDRADA  
Seleccionar bomba códigos B1001 al B10130



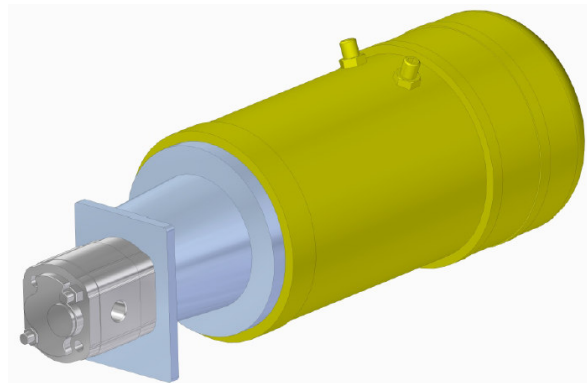
HIDRÁULICA  
ROGIMAR

## **CONFIGURACIÓN BÁSICA SERIE 151**

\*MOTOR 2,5 a 4.0 Kw (12 ó 24V CC)

\*BOMBA GR. I y GR. II

<b><u>CODIGO</u></b>	<b><u>DESCRIPCION</u></b>
ME2007	MOTOR C.C. 2,5 KW 12V Izq.+TER+VENT (90)
ME2008	MOTOR C.C. 3,0 KW 24V Izq.+TER+VENT (90)
ME2009	MOTOR C.C. 4,0 KW 24V Izq.+TER+VENT (90)
ME2105	RELE ARRANQUE 12V-200A Dia.151
ME2106	RELE ARRANQUE 24V-200A Dia.151
CETM47SK1251	Kit unión Rele



### **PARA MONTAR CON BOMBA GRUPO 1 CENTRALITA CON TOMAS LATERALES (NO HABITUAL STOCK)**

CETE10105010	Brida Motor Dia. 151 (Moto-Bomba 027-Tomas laterales)
CETE36100000	Acoplamiento lado bomba
CETE36100003	Acoplamiento lado motor

### **PARA MONTA CON BOMBA GRUPO 1 ESTÁNDAR TIPO 016**

CETE10105011	Brida Motor Dia. 151 (Moto-Bomba I 016-Estandar)
AM0005B14	Acoplamiento

Seleccionar bomba códigos B1101 al B11014M

### **PARA MONTAR CON BOMBA GRUPO 2 ESTÁNDAR TIPO 016**

CETE10105012	Brida Motor Dia. 151 (Moto-Bomba II 016-Estandar)
AM0006	Acoplamiento

Seleccionar bomba códigos B2001 al B2018